

# SBFW-L M6

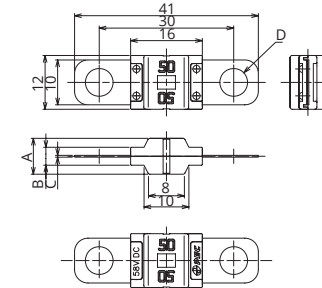
比SBFC-CT更小型化、轻量化 M6螺栓固定型



### 一般仕様

额定电压	DC58V 以下
安全开断能力	1000A
使用温度	-40°C~100°C
规格	ISO8820-5
生产地点	日本
镀层	镀锡
收容数	2,000个
插入力	—
拔出力	—
建议扭力	6.0N±1

### 图纸



CURRENT RATING		DIMENSION			
		A	B	C	D
30A~80A	M6 TYPE	8	4	0.4	6.2
100A~200A	M6 TYPE	8.24	4.24	0.64	6.2

### 产品线

额定电压 (A)	生产型号	外壳颜色	电阻值	电压降
30	3338	橙色	2.11 mΩ	86 mV
40	3348	绿色	1.40 mΩ	77 mV
50	3358	红色	1.18 mΩ	73 mV
60	3368	黄色	0.89 mΩ	71 mV
70	3378	茶色	0.72 mΩ	66 mV
80	3388	白色	0.47 mΩ	51 mV
100	3319	蓝色	0.41 mΩ	58 mV
125	3329	桃红色	0.35 mΩ	59 mV
150	3108	灰色	0.36 mΩ	50 mV <sup>※2</sup>
175	3118	薄茶色	0.31 mΩ	51 mV <sup>※2</sup>
200	3128	紫色	0.29 mΩ	52 mV <sup>※2</sup>

※2 电压降：用额定电流75%通电时。

### 熔断特性 [30A ~ 125A]

试验电流(A)	熔断时间	
	最小	最大
额定电流 100%	100时间以上	—
额定电流 110%	4时间以上	—
额定电流 150%	90秒	3600秒
额定电流 200%	3秒	100秒
额定电流 300%	0.3秒	3秒
额定电流 500%	0.1秒	1秒

### 熔断特性 [150A ~ 200A]

试验电流(A)	熔断时间	
	最小	最大
额定电流 75%	100时间以上	—
额定电流 200%	1秒	15秒
额定电流 350%	0.3秒	5秒
额定电流 600%	0.1秒	1秒

\*保险丝的特性按使用情况会发生变化。

### 熔断特性曲线

\*30A~125A的熔断特性曲线请参考P.29

