

EVFC (φ30)

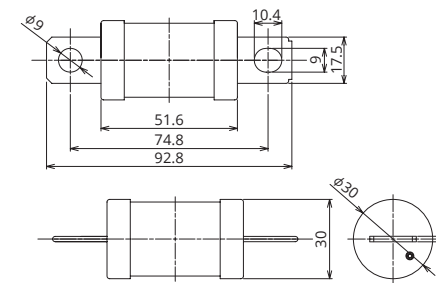
耐久性优异的汽车用高压保险丝。



一般仕様

额定电压	DC450V 以下
安全开断能力	6000A
使用温度	-40°C~125°C
规格	—
生产地点	日本
镀层	镀镍
收容数	80个
插入力	—
拔出力	—
建议扭力	12N±1

图纸



产品线

额定电压 (A)	生产型号	螺栓尺寸	直径	电阻值	电压降
150	2870	M8	φ30	0.67 mΩ	160 mV
175	2871			0.56 mΩ	170 mV
200	2872			0.47 mΩ	170 mV
225	2873			0.40 mΩ	170 mV
250	2874			0.35 mΩ	180 mV

*若有所列产品明细以外的需求，请另行咨询。

熔断特性

试验电流 (A)	熔断时间	
	最小	最大
额定电流 110%	4时间以上	—
额定电流 200%	1秒	300秒
额定电流 300%	0.2秒	30秒
额定电流 500%	0.05秒	1秒

*保险丝的特性按使用情况会发生变化。

熔断特性曲线

