

BFSL

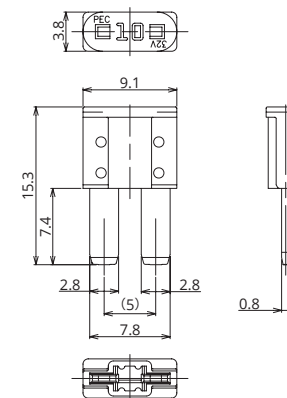
缩小BFMN的宽度、实现空间优化的最新型片式保险丝。



一般仕様

额定电压	DC32V 以下
安全开断能力	1000A
使用温度	-40°C~80°C
规格	—
生产地点	日本
镀层	镀银
收容数	18,000个
插入力	—
拔出力	—
建议扭力	—

图纸



产品线

额定电压 (A)	生产型号	外壳颜色	电阻值	电压降
5	1173	黄褐色	17.3 mΩ	117 mV
7.5	1174	茶色	10.7 mΩ	109 mV
10	1175	红色	7.85 mΩ	104 mV
15	1176	蓝色	5.05 mΩ	100 mV
20	1177	黄色	3.65 mΩ	95 mV
25	1178	无色透明	2.75 mΩ	88 mV
30	1179	绿色	2.18 mΩ	82 mV

熔断特性

试验电流(A)	熔断时间	
	最小	最大
额定电流 110%	100时间以上	—
额定电流 135%	0.75秒	120秒
额定电流 160%	0.25秒	50秒
额定电流 200%	0.15秒	5秒
额定电流 350%	0.04秒	0.5秒
额定电流 600%	0.02秒	0.1秒

* 保险丝的特性按使用情况会发生变化。

熔断特性曲线

